

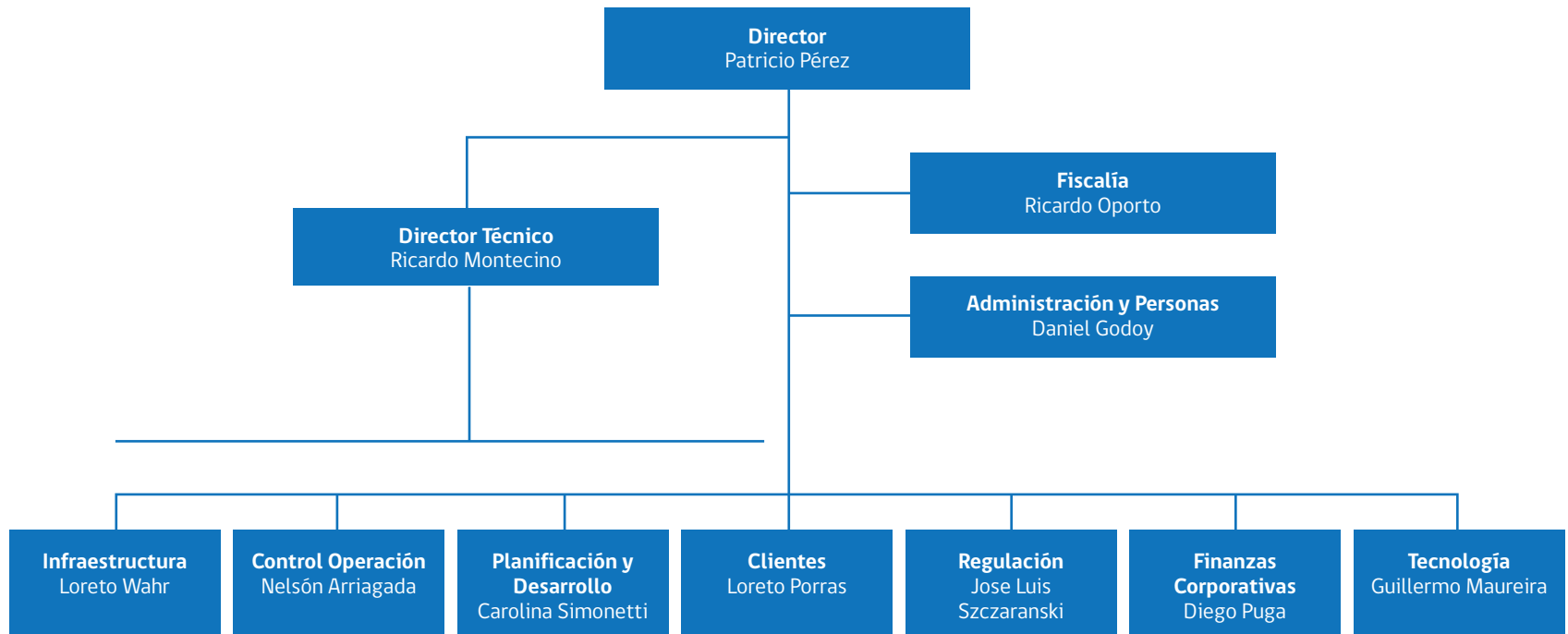


PLANIFICACIÓN ESTRATÉGICA DIRECTORIO DE TRANSPORTE PÚBLICO METROPOLITANO (DTPM)

Marzo 2014

DTPM

Organigrama 2014





A Dic 2014 esperamos...



1.1 Mejorar la experiencia del usuario asegurando estándares mínimos de tiempos de viaje y espera, accesibilidad, confort y seguridad.



1.2 Mitigar impactos de la operación del TP en la comunidad (terminales, cabezales y puntos de regulación) y medio ambiente.



1.3 Mejorar las condiciones para la operación e integración a través de la infraestructura prioritaria, con foco inicial en la mejora de velocidades.



1.4 Contar con un Plan de Integración Modal Metropolitano, que observe los servicios en toda la RM, integrando el servicio Nos Express al sistema.

A Dic 2015 esperamos...

2.1 Mejorar ostensiblemente en los principales aspectos que afectan la experiencia del usuario, y mejoras relevantes en la percepción.

2.2 Haber resuelto los Puntos Críticos de la operación del TP e implementar iniciativas de eficiencia energética e impacto ambiental.

2.3 Mejorar las condiciones para la operación e integración a través la ampliación de la red de intercambiadores.

2.4 Implementar exitosamente la licitación de servicios para zonas B, C y F. Comenzar a ejecutar el Plan de Integración Modal Metropolitano (PIMM).

A Dic 2017 esperamos...

4.1 Ser percibidos por la ciudadanía como un sistema de TP de calidad, integrado física, modal, operacional y espacialmente en toda la RM.

4.2 Que el sistema de TP y su operación sean vistos como un aporte a la comunidad y el medio ambiente.

4.3 Contar además con una red de nuevos corredores, terminales e intercambiadores para el sistema.

4.4 Contar con un plan de licitaciones y proyectos a 15 años; e iniciada la licitación de los nuevos servicios.

A Dic 2014 esperamos...



1.5 Monitorear y velar por el cumplimiento de las restricciones financieras del sistema (subsidio y equilibrio de empresas). Contar con una estrategia que apoye la disminución de la evasión y el aumento de la demanda.



1.6 Contar con una organización implementada en el marco que define la ley DTPM.

A Dic 2015 esperamos...

2.5 Mantener el equilibrio financiero del sistema y de las empresas que lo conforman, considerando la licitación de servicios para zonas B, C y F.

2.6 Que la DTPM sea percibida como el ente que se hace cargo del TP en la RM, habiendo ampliado su cobertura geográfica.

A Dic 2017 esperamos...

4.5 Mantener el equilibrio financiero del sistema, considerando la puesta en marcha de las nuevas líneas 3 y 6 de Metro y Melitren.

4.6 Que la DTPM sea vista como un ente que aporta positivamente y en forma relevante al desarrollo de la Región Metropolitana.

PLAN	INICIATIVAS 2014	OBJETIVO ABORDADO
<p>Mejora de la Experiencia de Usuarios y Comunidad.</p> <p>Este plan busca mejorar la experiencia de usuarios y minimizar externalidades negativas en la comunidad, a través de una serie de medidas que apuntan a una planificación más certera y una operación de calidad y más eficaz, con foco en el usuario.</p>	<p>1.-Diseño de servicios para cambios 2015 Descripción: Proceso de análisis y estudios para preparar los cambios derivados la licitación 2015, así como el impacto de la puesta en marcha del servicio Nos Express. Las definiciones se establecen en base a un calendario estratégico de cambios en el sistema.</p>	<p>1.1 1.4</p>
	<p>2.-Implementación y mejoramiento Red de Comercialización y Carga (RCC) Descripción: Proceso de consolidación, apoyo y levantamiento de nuevos requerimientos para la red de carga, de la cual Metro acaba de hacerse cargo, y donde cumplimos un rol de gestión y regulación del contrato.</p>	<p>1.1 1.6</p>
	<p>3.- Integración CMB Descripción: Este proyecto involucra el fortalecimiento de los sistemas y equipos internos, la integración con empresas operadoras de buses, y el proceso de integración al centro de control integrado (con UOCT y Fiscalización, en el nuevo edificio).</p>	<p>1.1</p>
	<p>4.-Plan de eliminación de puntos críticos de regulación Descripción: Proyecto para ir eliminando problemas en los denominados puntos críticos, que corresponden a lugares donde existen importantes externalidades negativas a la comunidad ubicada en el entorno de los puntos de regulación.</p>	<p>1.2</p>
	<p>5.-Implementación de Panel de Operaciones Descripción: Levantar panel con reporte periódico y permanente de indicadores de operación, tanto de alto nivel como interno de la organización.</p>	<p>1.1 1.6</p>
	<p>6.-Implementación de Panel de Planificación Descripción: Levantar panel con reporte periódico y permanente de indicadores de apoyo a la planificación de servicios, tanto de alto nivel como interno de la organización.</p>	<p>1.1 1.6</p>
	<p>7.-Implementación plataformas de inteligencia de negocios Descripción: Desarrollo de una plataforma de explotación de información (Data Mining), con varios reportes ya definidos, como parte de un proceso de desarrollo de capacidades de inteligencia de negocio.</p>	<p>1.1 1.6</p>

PLAN	INICIATIVAS 2014	OBJETIVO ABORDADO
<p>Desarrollo y Sustentabilidad del STP</p> <hr/> <p>Este plan apunta a desarrollar en forma económicamente sustentable el sistema de transporte público de la Región Metropolitana, para lo cual se enfoca en cambios internos y del sistema.</p>	<p>1.-Desarrollo del proceso de licitación 2015 Descripción: Preparación de las BALs para el proceso 2015, cuya licitación comenzaría el año 2014, e involucra las actuales unidades 6 y 7. Esta labor requiere coordinación con un cronograma estratégico de más largo plazo, donde aparecen por ejemplo líneas 3 y 6 de Metro.</p>	1.5
	<p>2.- Estrategia de apoyo control de evasión y fraude Descripción: Plan de acción para incrementar la eficiencia del control de la evasión, lo que incluye mejorar nuestra inteligencia de negocio, y con ello la eficiencia y eficacia, y al mismo tiempo ir desatando problemas que actualmente limitan la capacidad de los operadores de reducir la evasión. Por otro lado, derivado de nuestra nueva gestión de regulador de la RCC, también se consideran iniciativas en el ámbito del control de fraude.</p>	1.5
	<p>3.-Plan de Sistemas Descripción: Desarrollo de las aplicaciones necesarias para fortalecer la organización, minimizando riesgos de falla e incrementando la eficiencia de los procesos y sus resultados, tanto interna como externamente. Este plan incluye sistemas de apoyo, sistemas de negocio y sistemas de cara a los usuarios.</p>	1.6
	<p>4.-Fortalecimiento procesos de pago Descripción: Levantamiento y certificación del proceso de pago a operadores de transporte y prestadores de servicios complementarios, lo cual es básico para minimizar riesgos en un negocio que mueve mensualmente más de 100 millones de dólares.</p>	1.5
	<p>5.-Implementación estructura DTPM Descripción: Una vez aprobado el proyecto de Ley de la Dirección (DTPM), existe una serie de procesos administrativos y de relaciones interinstitucionales que se tendrían que implementar al interior de la nueva organización, además de desarrollar un plan de gestión del cambio.</p>	1.6
	<p>6. Agenda Normativa DTPM Descripción: Coordinación para desarrollar un trabajo más permanente de cambios que permitan habilitar una serie de procesos que hoy se dificultan por la existencia de nudos legales o normativos, los cuáles no necesariamente dependen de Ministerio.</p>	1.5

PLAN	INICIATIVAS 2014	OBJETIVO ABORDADO
<p>Mejoramiento de la infraestructura del STP</p> <p>Este plan apunta a constituir una red vial de transporte público integrada, interconectada y eficiente, que no sólo mejore las condiciones de operación y la sustentabilidad del sistema, sino se inserte de manera armónica en la ciudad.</p>	<p>1.- Implementación PMITP: Terminales Descripción: Iniciar un programa de terminales, que tiene como objetivo lograr hacer parte del sistema los espacios necesarios para asegurar una operación eficiente, y al mismo tiempo dar mayor robustez al sistema. En particular, por ejemplo, obtener para el proceso de licitación 2015 los terrenos mínimos necesarios para reducir las barreras de entrada al proceso.</p>	<p>1.1 1.2 1.3</p>
	<p>2.-Implementación PMITP: Intermodalidad Descripción: Desarrollar un plan de desarrollo de infraestructura, que permita lograr un sistema más integrado, considerando distintos modos de transporte (Metro, Metrotren, buses, taxis, colectivos, bicicletas, entre otros), proveyendo además espacios especializados necesaria para el sistema, como son los puntos de regulación.</p>	<p>1.1 1.2 1.3</p>
	<p>3.-Implementación PMITP: nuevos sellos rojos y cámaras Descripción: Continuar con el desarrollo de medidas para lograr vías más expeditas para el transporte público masivo, en aquellas que han sido identificadas como vías ue requieren prioridad y/o con un alto nivel de invasión por vehículos particulares.</p>	<p>1.1 1.3</p>
	<p>4.- Implementación PMITP: corredores para el sistema Descripción: Implementar corredores para el sistema, considerando un cambio en la forma de desarrollar proyectos, con un enfoque mas integral, con nuevos enfoques de gestión del proyecto, incluso con una mayor integración con el desarrollo urbano de la ciudad.</p>	<p>1.1 1.3</p>
	<p>5.- Explotación y gestión de infraestructura Descripción: Desarrollar una estrategia y planes necesarios para asegurar que la infraestructura funcione de manera adecuada en el tiempo, incluido el proceso de operación de ésta.</p>	<p>1.1 1.2 1.3</p>

PLAN	INICIATIVAS 2014	OBJETIVO ABORDADO
<p>Integración modal Metropolitano del STP</p> <hr/> <p>Este plan busca aplicar la visión de intermodalidad del sistema de transporte público, de tal forma que hacia el futuro se logre un desarrollo armónico entre los distintos modos, donde cada uno aporte desde sus fortalezas.</p>	<p>1.- Integración Nos Express al sistema Descripción: Este proyecto involucra la definición de todos los elementos y requerimientos que serán parte de un convenio/contrato con el servicio Nos Express, al integrarse al STP. Estos van desde el impacto financiero en el sistema, las tarifas técnica y de usuario, la información a usuarios, los niveles de servicio esperados, y la integración física, operacional y modal.</p>	<p>1.4 1.5</p>
	<p>2.-Plan de Integración Modal Metropolitano: desarrollo e inicio con el levantamiento y monitoreo de servicios de TP en la Región Metropolitana Descripción: Este plan considera en primera instancia del desarrollo de un levantamiento y diagnóstico de los servicios rurales y taxis colectivos en la Región Metropolitana, especialmente en la zona semiurbana, para comenzar a monitorear el sistema en forma global e intermodal, lo que permitirá ir tomando decisiones futuras de integración al Sistema.</p>	<p>1.4 1.5</p>

Nombre del proceso	Detalle del proceso
Reuniones con Ministro y Subsecretaria	Trimestralmente, DTPM presenta a la máxima autoridad del Ministerio sus objetivos, metas alcanzadas, posibles riesgos, etc.
Reuniones de coordinación de Gerencias	Todas las semanas se realizan reuniones de coordinación con la participación de todos los gerentes.
Reuniones de coordinación de Comité Técnico del DTPM	La gerencias de Planificación y Desarrollo, Infraestructura, Clientes y Control de la Operación, más la asistencia de otros invitados en forma específica, participan de esta reunión para ver problemáticas en el ámbito más técnico.
Reuniones con otras divisiones (Div. Legal, 3CV, Normas, Fiscalización, DAF)	Al abordar temáticas que implican modificaciones a la normativa vigente, se realiza consultas con las divisiones respectivas, a fin de aunar el trabajo en conjunto.
Reuniones de Agenda Normativa	En Fiscalía existe un abogado que participa de las reuniones de las distintas mesas técnicas de trabajo.
Reuniones con Seremitt	Reuniones periódicas para revisar temas de integración y trabajo conjunto en el desarrollo del sistema Transantiago.
Reuniones de Comunicaciones	El encargado de comunicaciones participa en las reuniones semanales del "Comité de Comunicaciones" con el Ministro y la Subsecretaria. Además, participa en una reunión específica para ver los elementos de prensa relativos a Transantiago y el DTPM.
Reuniones de coordinación interna de cada Gerencia del DTPM	Cada Gerencia del DTPM realiza reuniones de coordinación semanal.



Nombre del proceso	Detalle del proceso
Reuniones con otras instituciones a cargo de proyectos de infraestructura de transporte público	La Gerencia de infraestructura, se reúne regularmente con equipos de la SECTRA, SEREMI MINVU, SERVIU, MOP, MOP Concesiones, METRO, EFE, GORE y Municipios, con la finalidad de coordinar trabajo técnico que involucre a los distintos organismos.
Reuniones del Programa de Operaciones (PO)	Reuniones de lineamiento, evaluación, análisis y toma de decisiones en relación con el desarrollo de los cambios al programas de operación, a partir de las propuestas presentadas por los operadores.
Reuniones con organismos técnicos externos	La Gerencia de Planificación y Desarrollo es la encargada de las relaciones externas nacionales e internacionales en el ámbito del desarrollo del transporte público, en particular con instituciones como SIBRT y UITP, además de entidades universitarias con las cuales existen convenios de colaboración.
Reuniones con empresas operadoras y de servicios complementarios	Distintas gerencias, en sus ámbitos de acción propios, tienen mesas y reuniones de trabajo con las empresas proveedoras del sistema.
Reuniones de presupuesto internas	Todas las semanas, la Gerencia de Administración se reúne con el Director, para revisar la ejecución del gasto y la programación de caja de los meses siguientes. También se emite un reporte mensual de avance distribuido a todos los gerentes.
Reuniones de Control de Gestión	Todos los meses el área de Control de Gestión, se reúne con el equipo de Control de Gestión del Ministerio, para revisar temas de planificación estratégica, realizar seguimiento de los planes e iniciativas y ver cumplimiento de los indicadores de gestión.
Reuniones de Mesa de Integración Modal	Mensualmente participan profesionales del DTPM en la mesa de trabajo inter-divisiones de intermodalidad, donde también participan Metro, EFE y otras Divisiones del Ministerio, además de la SEREMITT.



Nombre del proceso

**Reuniones Comité de Seguridad
Transporte Público**

Detalle del proceso

La Gerencia de Control de la Operación se reúne mensualmente con Carabineros, Metro, EFE y Subsecretaría de Seguridad Ciudadana, para abordar medidas tendientes a aumentar las condiciones de seguridad del transporte público.

